

Söktryck i folkhögskolan

Höstterminen 2011



Folkbildningsrådet

Innehåll

Sammanfattning	3
Uppdraget	3
Undersökningsmetod	3
Sammanfattning	3
Sökande per planerad deltagarplats	3
Allmän kurs	3
Särskilda kurser	3
Utveckling de fyra senaste åren	4
Exempel på inriktningar som ökat/minskat	4
Deltagargrupper	5
Verksamhet med deltagare med funktionsnedsättning, invandrade och arbetslösa	5
Deltagare med funktionsnedsättning	5
Invandrade deltagare	5
Arbetslösa deltagare	5
Sökande till planerad deltagarplats per län	6
Förändringar över en treårsperiod	6
Allmän kurs per län	6
Särskild kurs per län	6
Några kommentarer från folkhögskolorna	7

Sammanfattning

Uppdraget

Folkbildningsrådet genomför på eget initiativ årligen en uppföljning kring sökande till folkhögskolan, för att belysa trender i rekryteringen över åren och möjliggöra jämförelse med andra skolformer.

Undersökningsmetod

Uppföljningen sker i form av en insamling via webbenkät, där skolor lämnar sina resultat. Planerade deltagarplatser, antal sökande och deltagare den femtonde kursdagen efterfrågas fördelat på Allmän och Särskild kurs. Därutöver efterfrågas förändringar av sökande till olika kursinriktningar och sökande tillhöriga olika målgrupper. Samtliga 150 skolor svarade.

Sammanfattning

Sökande per planerad deltagarplats

2011	Antal sökande personer	Planerat antal deltagare	Antal deltagare 15e kursdag	Medel
Allmän	21 413	11 053	10 945	1,9
Särskild	34 748	15 096	14 282	2,3

Allmän kurs

Trettioåtta procent av skolorna uppger att de har två eller fler sökande per planerad deltagarplats till den allmänna kursen vilket är en minskning från fyrtiofyra procent 2010. I medeltal sökte 1,9 per planerad deltagarplats.

Deltagare vid 15:e kursdagen räknas som bidragsberättigade deltagare. I allmän kurs fanns ca 108 fler planerade deltagarplatser än deltagare. 2010 var förhållandet det omvända med 123 antagna utöver planerade deltagarplatser.

Särskilda kurser

I medeltal sökte 2,3 per planerad deltagarplats till de särskilda kurserna som har större inslag av ämnesprofilering än Allmän kurs. Hälften av de 145 svarande skolorna uppger att de har två eller fler sökande per deltagarplats. Åtta av skolorna rapporterar inga Särskilda kurser.

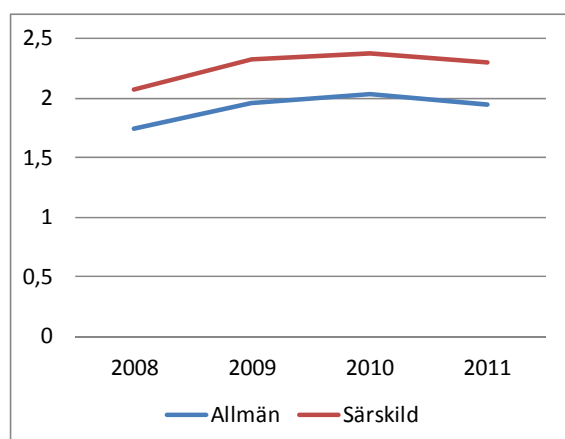
15:e kursdagen är det 814 färre deltagare än planerat. Sökande till Särskild kurs kan förväntas söka till flera skolors profilerade kurser, varför skillnaden mellan sökande och slutliga deltagare är större än i den Allmänna kursen.

Utveckling de fyra senaste åren

Sökande per planerad deltagarplats	2008	2009	2010	2011
Allmän	1,74	1,96	2,0	1,9
Särskild	2,07	2,32	2,37	2,3

Not. Värden för Särskild kurs 2009 och 2010 justerade sedan 2010 års publicering.

Förändringarna i söktryck är relativt små mellan åren. Men trenden är en ökning. Det största söktrycket återfinns hösten 2010.



Exempel på inriktningar som ökat/minskat

Sju skolor anger att sökande till den allmänna kursen har ökat – fem att de minskat. Elva skolor upplever en ökande efterfrågan på musikutbildningar. Tre skolor har fått en ökad efterfrågan på sina distanskurser.

2011

Inriktning	Ökning	Minskning
Allmän kurs	7	5
Behandlingspedagog/-assistent	2	
Distans	3	1
Foto/film		2
Friskvårdslinjen	1	1
Fritidsledarutbildning	1	2
Hälsopedagog	1	2
Konstlinje	4	5
Musiklinjen	11	3
Skrivarkurs	4	2
Svenska som andra språk	1	1
Särskild kurs	4	3
Teaterlinje		4
Textillinje	4	6

Musiklinjerna är de inriktningar som flest skolor upplever har ett ökat söktryck.



Deltagargrupper

Verksamhet med deltagare med funktionsnedsättning, invandrade och arbetslösa

Folkhögskolan gör riktade pedagogiska insatser för att tillgängliggöra utbildning för deltagare med funktionsnedsättning, invandrade och arbetslösa.

Deltagare med funktionsnedsättning

Var femte skola anser att sökande med funktionsnedsättning har ökat. Övervägande delen anger att situationen är oförändrad jämfört med föregående år.

Verksamhetsåret 2010 var 21 procent av samtliga deltagare på de långa kurserna deltagare med funktionsnedsättning (inklusive dyslexi) en ökning med tre procentenheter mot föregående år.

Invandrade deltagare

Mer än var femte skola anger i undersökningen att invandrade deltagare ökat. Ökningen är en ihållande trend sedan uppföljningen påbörjades för fem år sedan. Övervägande delen anger att situationen är oförändrad jämfört med föregående år.

Invandrade/utlandsfödda för vilka förstärkta insatser med språkligt stöd möjliggjorde studierna utgjorde tolv procent. Totalt utgjorde invandrade deltagare sjutton procent av långkursdeltagarna.

Arbetslösa deltagare

Efter flera år av ökande andel arbetslösa sökande tycks trenden ha dämpats. Tretton procent av skolorna noterar en ökning mot tjugosex procent året innan. Övervägande delen anger att söktrycket är oförändrat högt som föregående år.

År	Grupper	Förändring (andel skolor %)				Totalt
		[Inget svar]	minskat	oförändrat	ökat	
2009	invandrade deltagare med funktionsnedsättning	1	7	53	39	100
	arbetslösa	1	3	71	26	100
		6	1	34	59	100
2010	invandrade deltagare med funktionsnedsättning	1	4	68	26	100
	arbetslösa	2	6	66	26	100
		6	1	67	26	100
2011	invandrade deltagare med funktionsnedsättning	3	8	67	22	100
	arbetslösa	3	6	71	20	100
		6	5	76	13	100

Sökande till planerad deltagarplats per län

Förändringar över en treårsperiod

Från 2009 till 2011 har sökande per planerad deltagarplats förändrats marginellt i ett riksperspektiv.

Allmän kurs per län

I Dalarnas, Hallands och Stockholms län minskar sökande med 0,5 i Allmän kurs. Blekinge svarar för den största ökningen (0,4).

Flest sökande per planerad deltagarplats har skolorna i Västmanlands län. Lägst ligger Norrbotten.

Särskild kurs per län

Från 2009 till 2011 har sökande till Särskild kurs minskat med 0,8 sökande per planerad deltagarplats i Gävleborgs län. Ökar mest gör Kalmar, Kronobergs och Norrbottens län.

Flest sökande har Uppsala län. Lägst antal sökande har skolorna i Blekinge.

Län	Allmän			Särskild		
	2011	2010	2009	2011	2010	2009
Stockholms län	2,3	2,7	2,8	2,5	2,3	2,3
Uppsala län	1,3	1,5	1,3	3,9	4,6	3,9
Södermanlands län	2,1	2	2,2	2,3	2,3	2,6
Östergötlands län	1,7	1,7	1,8	2,2	2,5	2,3
Jönköpings län	1,7	1,7	1,7	1,8	1,9	1,8
Kronobergs län	1,9	2,2	1,7	2,9	2,7	2,4
Kalmar län	1,6	1,6	1,3	2,5	2,1	1,8
Gotlands län	1,6	1,6	1,6	2	2	2,4
Blekinge län	2	1,8	1,6	1,3	1,7	1,5
Skåne län	2	2,1	2	3,2	3,6	3,2
Hallands län	1,7	2,4	2,2	2,5	2,7	2,6
Västra Götalands län	2,1	2,2	2	2,3	2,4	2,1
Värmlands län	1,9	1,8	1,6	2,6	2,5	2,6
Örebro län	2,1	2	2,1	2,1	2,3	2,5
Västmanlands län	2,4	2,5	2,6	2,2	2,6	2,5
Dalarnas län	1,7	1,8	2,2	2	2,1	2,1
Gävleborgs län	1,7	1,5	1,5	1,9	1,5	2,7
Västernorrlands län	1,9	1,9	1,7	2,2	2	1,9
Jämtlands län	1,7	1,5	1,6	2,1	3	2,3
Västerbottens län	1,5	1,5	1,7	1,4	1,8	1,8
Norrbottens län	1,2	1,2	1	2,2	2,4	1,7
RIKET	1,9	2	2	2,3	2,4	2,3



Några kommentarer från folkhögskolorna

Som tidigare presenterats är deltagare 15e kursdagen något färre än planerade deltagarplatser, vilket styrker att fler av de sökande söker fler utbildningar och färre kommer till start.

Uppgifterna kring arbetslösa sökande registreras inte i statistiken och är mer att betrakta som uppskattningar än uppgifter om deltagare med funktionsnedsättning och invandrade deltagare.

En skola problematiserar användningen av hösten som mättillfälle, då vissa kurser har sin antagning under våren.

Söktrycket blir en överskattning anser en skola, utifrån att det är lätt att ansöka via nätet. Hälften av ansökningarna uppges ofullständiga

Det stora bortfallet löser en annan skola med överintagning.

En skola förvånas över att sökande med ofullständiga gymnasiebetyg inte ökat mer än vad som skett.

Sökande till Konst och konsthantverkslinjer minskar och en anledning bedöms vara snävare regler för studiestödet.

Två skolor beskriver ett ökande antal deltagare med psykosociala hinder som ätstörningar, depression, trötthetssyndrom och tvångstankar.

Två skolor uppger sökande invandrares språkliga brister så stora att de utgör hinder för antagning till den Allmänna kursen.

Folkbildningsrådet

Box 380 74, 100 64 Stockholm

Tel: 08-412 48 00, fax: 08-21 88 26

fbr@folkbildning.se

www.folkbildning.se

Folkhögskola

Planerade deltagarplatser, sökande och studerande efter 15e kursdagen Ht 2011

Söktryck ht 2011		Allmän kurs			Särskild kurs			Långa kurser		
Län	Skola	Planerat antal deltagare	Antal sökande	Antal deltagare 15e kursdag	Planerat antal deltagare	Antal sökande	Antal deltagare 15e kursdag	Planerat antal deltagare	Antal sökande	Antal deltagare 15e kursdag
01	Alma folkhögskola	56	124	48	90	222	92	146	346	140
	Birkagårdens folkhögskola	108	224	110	254	1 458	254	362	1 682	364
	Bosöns idrottsfolkhögskola	71	77	62	75	214	75	146	291	137
	Botkyrka folkhögskola	85	225	87	10	6	6	95	231	93
	Hagabergs folkhögskola	70	128	61	155	269	148	225	397	209
	Jakobsbergs folkhögskola	76	137	68	188	298	153	264	435	221
	Kaggeholms folkhögskola	40	76	35	212	445	191	252	521	226
	Kista folkhögskola	87	284	87				87	284	87
	Lidingö folkhögskola	66	120	64	112	133	97	178	253	161
	Lillsved Gymnastik o idrottsfolkhögskola	73	87	69	177	365	182	250	452	251
	Långholmens folkhögskola	120	195	106	32	56	29	152	251	135
	MKFC - Stockholms folkhögskola	94	470	201	26	88	63	120	558	264
	Runö folkhögskola	132	275	115	42	111	27	174	386	142
	Röda korsets folkhögskola	90	228	91	51	82	37	141	310	128
	S:ta Birgittas folkhögskola	105	114	100	60	64	64	165	178	164
	Sigtuna folkhögskola	42	92	40	146	287	141	188	379	181
	Skarpnäcks folkhögskola	90	211	80	41	95	23	131	306	103
	Skeppholmens folkhögskola	48	200	58	52	200	54	100	400	112
	Stadsmissionens folkhögskola	150	341	147	0	0	0	150	341	147
	Sundbybergs folkhögskola	148	453	141	64	269	60	212	722	201
	Södertörns folkhögskola	51	118	51	63	162	66	114	280	117
	Södra Stockholms folkhögskola	60	128	61	66	96	65	126	224	126
	Tollare folkhögskola	60	170	56	240	590	240	300	760	296
	Vårdinge by Folkhögskola	28	109	28	83	161	83	111	270	111
	Vaddö folkhögskola	39	66	39	137	253	121	176	319	160
	Ågesta Folkhögskola	43	104	42	164	319	170	207	423	212
01	Totalt	2 032	4 756	2 047	2 540	6 243	2 441	4 572	10 999	4 488
03	Nordens folkhögskola Biskops-Arnö	35	60	33	124	415	128	159	475	161
	Wiks folkhögskola	95	110	80	82	396	82	177	506	162
03	Totalt	130	170	113	206	811	210	336	981	323
04	Eskilstuna folkhögskola	80	143	86	125	193	118	205	336	204
	Kjesäters folkhögskola	0	0	0	0	0	0	0	0	0
	Nyköpings folkhögskola	97	135	93	94	197	82	191	332	175
	Stensunds folkhögskola	66	251	60	64	185	60	130	436	120
	Åsa folkhögskola	50	88	38	91	289	84	141	377	122
04	Totalt	293	617	277	374	864	344	667	1 481	621
05	Bona folkhögskola	66	102	68	80	168	83	146	270	151
	Liljeholmens folkhögskola	60	114	64	240	449	225	300	563	289
	Lunnevals folkhögskola	60	93	49	125	474	120	185	567	169
	Marieborgs folkhögskola	249	415	246	96	183	91	345	598	337
	Mo Gård folkhögskola	20	27	17	0	0	0	20	27	17
	Vadstena folkhögskola	40	54	34	175	323	153	215	377	187
	Valla folkhögskola	105	187	108	97	206	94	202	393	202
05	Totalt	600	992	586	813	1 803	766	1 413	2 795	1 352
06	Braheskolan-Visingsö folkhögskola	30	51	16	230	388	213	260	439	229
	June folkhögskola (tidigare Viebäck)	59	81	59	200	353	188	259	434	247
	Mariannelunds folkhögskola	61	145	59	139	154	103	200	299	162
	Mullsjö folkhögskola	90	118	84	250	310	234	340	428	318
	Sommenbygdens folkhögskola	35	66	34	67	325	66	102	391	100
	Södra Vätterbygdens folkhögskola	92	144	98	210	436	232	302	580	330
	Sörängens folkhögskola	70	120	76	92	247	85	162	367	161
	Värnamo folkhögskola	70	133	69	155	227	126	225	360	195
	Ädelfors folkhögskola	96	194	102	161	293	163	257	487	265
06	Totalt	603	1 052	597	1 504	2 733	1 410	2 107	3 785	2 007
07	Grimslövs folkhögskola	53	114	43	112	296	111	165	410	154

Söktryck ht 2011		Allmän kurs			Särskild kurs			Långa kurser		
Län	Skola	Planerat antal deltagare	Antal sökande	Antal deltagare 15e kursdag	Planerat antal deltagare	Antal sökande	Antal deltagare 15e kursdag	Planerat antal deltagare	Antal sökande	Antal deltagare 15e kursdag
	Markaryds folkhögskola	58	138	46	84	333	96	142	471	142
	S:t Sigfrids folkhögskola	88	132	80	114	269	124	202	401	204
07	Totalt	199	384	169	310	898	331	509	1 282	500
08	Gamleby folkhögskola	77	159	86	100	254	80	177	413	166
	Högalids folkhögskola	84	156	84	57	112	57	141	268	141
	Oskarshamns folkhögskola	133	172	127	90	239	90	223	411	217
	Vimmerby folkhögskola	144	225	144	106	161	82	250	386	226
	Ölands folkhögskola	68	98	57	120	403	116	188	501	173
08	Totalt	506	810	498	473	1 169	425	979	1 979	923
09	Gotlands folkhögskola	60	94	67	206	412	237	266	506	304
09	Totalt	60	94	67	206	412	237	266	506	304
10	Blekinge läns folkhögskola	59	215	54	72	133	64	131	348	118
	Jämshögs folkhögskola	55	65	42	104	123	84	159	188	126
	Litorina folkhögskola	70	75	53	78	90	73	148	165	126
	Valjevikkens folkhögskola	30	65	26	40	49	38	70	114	64
10	Totalt	214	420	175	294	395	259	508	815	434
12	Albins folkhögskola	60	90	60	15	18	8	75	108	68
	Eslövs folkhögskola	115	267	189	70	173	59	185	440	248
	Folkhögskolan Hvilan	130	216	120	115	173	112	245	389	232
	Fridhems folkhögskola	110	291	110	133	1 094	132	243	1 385	242
	Furuboda folkhögskola	63	110	54	49	183	49	112	293	103
	Glimåkra folkhögskola	85	121	67	121	255	112	206	376	179
	Glokala Folkhögskolan	16	73	14	122	299	112	138	372	126
	Hyllie Park folkhögskola	66	127	66	102	109	87	168	236	153
	Kvarnby folkhögskola	60	130	61	70	235	71	130	365	132
	Malmö folkhögskola	100	237	98	40	146	39	140	383	137
	Munka folkhögskola	105	146	109	99	310	102	204	456	211
	S:ta Maria folkhögskola	105	90	100	0	0	0	105	90	100
	Skurups folkhögskola	66	83	60	201	957	190	267	1 040	250
	Sundsgårdens folkhögskola	118	242	125	124	405	128	242	647	253
	Önnestads folkhögskola	108	294	119	145	250	151	253	544	270
	Österlens folkhögskola	75	120	75	125	390	140	200	510	215
	Östra Grevie folkhögskola	203	510	203	116	290	116	319	800	319
12	Totalt	1 585	3 147	1 630	1 647	5 287	1 608	3 232	8 434	3 238
13	Katrinebergs folkhögskola	112	191	122	98	315	90	210	506	212
	Löftadalens folkhögskola	58	96	57	100	181	84	158	277	141
13	Totalt	170	287	179	198	496	174	368	783	353
14	Agnesbergs folkhögskola	63	120	67				63	120	67
	Arbetarrörelsens folkhögskola	70	151	70	10	13	12	80	164	82
	Axevalla folkhögskola	70	121	71	50	76	43	120	197	114
	Billströmska folkhögskolan	105	223	103	26	210	25	131	433	128
	Dalslands folkhögskola	114	169	121	30	38	25	144	207	146
	FiA folkhögskola	75	224	81	36	63	30	111	287	111
	Fristads folkhögskola	75	119	75	70	100	70	145	219	145
	Grebbestads folkhögskola	55	98	50	65	126	62	120	224	112
	Göteborgs folkhögskola	167	561	180	28	114	29	195	675	209
	Hellidens folkhögskola	58	148	61	107	172	89	165	320	150
	Helsjöns folkhögskola	60	62	35	112	214	117	172	276	152
	Hjo Folkhögskola	102	165	102	125	222	126	227	387	228
	Hjälmarreds folkhögskola	80	184	78	90	205	92	170	389	170
	Kvinnofolkhögskolan	88	140	90	85	115	79	173	255	169
	Ljungskile folkhögskola	84	220	83	120	359	121	204	579	204
	Mångkulturella finska folkhögskolan	120	262	128	0	0	0	120	262	128
	Nordiska folkhögskolan	68	108	63	83	286	76	151	394	139
	Vara folkhögskola	50	87	47	44	129	41	94	216	88
	Wendelsbergs folkhögskola	95	204	98	106	258	103	201	462	201
	Viskadalens folkhögskola	65	108	63	60	103	59	125	211	122
14	Totalt	1 664	3 474	1 666	1 247	2 803	1 199	2 911	6 277	2 865

Söktryck ht 2011		Allmän kurs			Särskild kurs			Långa kurser		
Län	Skola	Planerat antal deltagare	Antal sökande	Antal deltagare 15e kursdag	Planerat antal deltagare	Antal sökande	Antal deltagare 15e kursdag	Planerat antal deltagare	Antal sökande	Antal deltagare 15e kursdag
17	Geijerskolan	40	60	39	135	352	135	175	412	174
	Ingesund folkhögskola	65	126	67	95	406	88	160	532	155
	Klarälvdalens folkhögskola	80	136	104	74	87	66	154	223	170
	Kristinehamns folkhögskola KPS	118	190	109	103	197	84	221	387	193
	Kyrkeruds folkhögskola	15	39	26	60	109	63	75	148	89
	Molkoms folkhögskola	78	208	88	101	329	104	179	537	192
17	Totalt	396	759	433	568	1 480	540	964	2 239	973
18	Fellingsbro folkhögskola	96	220	96	190	304	189	286	524	285
	Hällefors folkhögskola	38	65	44	108	248	88	146	313	132
	Karlskoga folkhögskola	120	201	127	188	332	205	308	533	332
	Kävesta folkhögskola	75	176	95	90	352	95	165	528	190
	Örebro folkhögskola	45	106	48	70	101	72	115	207	120
18	Totalt	374	768	410	646	1 337	649	1 020	2 105	1 059
19	Bergslagens folkhögskola	50	126	43	65	191	66	115	317	109
	Hästsportens folkhögskola	20	61	20	92	206	116	112	267	136
	Tärna folkhögskola	60	70	58	74	100	66	134	170	124
	Västerås folkhögskola	55	184	66	13	37	13	68	221	79
19	Totalt	185	441	187	244	534	261	429	975	448
20	Brunnsviks folkhögskola	50	127	50	217	441	187	267	568	237
	Fornby folkhögskola	132	222	128	65	100	64	197	322	192
	Leksands folkhögskola	29	54	29	122	277	121	151	331	150
	Malungs folkhögskola	30	45	28	139	214	121	169	259	149
	Mora folkhögskola	97	141	91	117	171	112	214	312	203
	Sjöviks folkhögskola	71	154	71	169	494	158	240	648	229
	Västanviks folkhögskola	35	29	24	10	16	5	45	45	29
20	Totalt	444	772	421	839	1 713	768	1 283	2 485	1 189
21	Bollnäs folkhögskola	70	94	74	150	343	159	220	437	233
	Forsa folkhögskola	73	143	74	81	195	78	154	338	152
	Färnebo folkhögskola	32	62	35	78	109	34	110	171	69
	PRO:s folkhögskola	90	95	84	0	0	0	90	95	84
	Västerbergs folkhögskola	40	126	45	202	303	162	242	429	207
21	Totalt	305	520	312	511	950	433	816	1 470	745
22	Hampnäs folkhögskola	30	39	32	206	407	187	236	446	219
	Hola folkhögskola	60	123	56	160	377	104	220	500	160
	Härnösands folkhögskola	98	169	94	198	344	144	296	513	238
	Mellansels folkhögskola	32	60	31	58	187	63	90	247	94
	Ålsta folkhögskola	80	166	86	94	230	83	174	396	169
22	Totalt	300	557	299	716	1 545	581	1 016	2 102	880
23	Birka folkhögskola	58	94	58	110	285	113	168	379	171
	Bäckedals folkhögskola	17	26	17	141	283	134	158	309	151
	Hållands folkhögskola	58	106	45	92	145	82	150	251	127
23	Totalt	133	226	120	343	713	329	476	939	449
24	Dalkarlså folkhögskola	34	47	35	98	165	89	132	212	124
	Edelviks folkhögskola	30	26	19	105	127	79	135	153	98
	Medlefors folkhögskola	84	115	84	90	130	90	174	245	174
	Solviks folkhögskola	63	85	60	138	210	137	201	295	197
	Storumans folkhögskola	78	92	73	57	63	56	135	155	129
	Strömbäcks folkhögskola	70	120	66	132	141	112	202	261	178
	Vindelns folkhögskola	80	161	94	88	140	71	168	301	165
24	Totalt	439	646	431	708	976	634	1 147	1 622	1 065
25	Framnäs folkhögskola	150	154	109	65	268	62	215	422	171
	Kalix folkhögskola	31	41	31	129	253	128	160	294	159
	Malmfältens folkhögskola	25	36	25	0	0	0	25	36	25
	Sunderby folkhögskola	90	136	75	200	482	216	290	618	291
	Sverigefinska folkhögskolan	50	50	24	200	460	185	250	510	209
	Tornedalens folkhögskola	30	59	41	70	81	67	100	140	108
	Älvsby folkhögskola	45	45	23	45	42	25	90	87	48
25	Totalt	421	521	328	709	1 586	683	1 130	2 107	1 011

Söktryck ht 2011		Allmän kurs			Särskild kurs			Långa kurser		
Län	Skola	Planerat antal deltagare	Antal sökande	Antal deltagare 15e kursdag	Planerat antal deltagare	Antal sökande	Antal deltagare 15e kursdag	Planerat antal deltagare	Antal sökande	Antal deltagare 15e kursdag
Totalt		11 053	21 413	10 945	15 096	34 748	14 282	26 149	56 161	25 227

Folkhögskola

Sökande och deltagare 15e kursdagen per planerad deltagarplats Ht 2011

Söktryck ht 2011		Allmän kurs			Särskild kurs			Långa kurser		
Län	Skola	Planerat antal deltagarplatser	Antal sökande per planerad plats	Antal deltagare 15e kursdag per planerad plats	Planerat antal deltagarplatser	Antal sökande per planerad plats	Antal deltagare 15e kursdag per planerad plats	Planerat antal deltagarplatser	Antal sökande per planerad plats	Antal deltagare 15e kursdag per planerad plats
01	Alma folkhögskola	56	2,2	0,9	90	2,5	1,0	146	2,4	1,0
	Birkagårdens folkhögskola	108	2,1	1,0	254	5,7	1,0	362	4,7	1,0
	Bosöns idrottsfolkhögskola	71	1,1	0,9	75	2,9	1,0	146	2,0	0,9
	Botkyrka folkhögskola	85	2,7	1,0	10	0,6	0,6	95	2,4	1,0
	Hagabergs folkhögskola	70	1,8	0,9	155	1,7	1,0	225	1,8	0,9
	Jakobsbergs folkhögskola	76	1,8	0,9	188	1,6	0,8	264	1,7	0,8
	Kaggeholms folkhögskola	40	1,9	0,9	212	2,1	0,9	252	2,1	0,9
	Kista folkhögskola	87	3,3	1,0	0	0,0	0,0	87	3,3	1,0
	Lidingö folkhögskola	66	1,8	1,0	112	1,2	0,9	178	1,4	0,9
	Lillsved Gymnastik o idrottsfolkhögskola	73	1,2	1,0	177	2,1	1,0	250	1,8	1,0
	Långholmens folkhögskola	120	1,6	0,9	32	1,8	0,9	152	1,7	0,9
	MKFC - Stockholms folkhögskola	94	5,0	2,1	26	3,4	2,4	120	4,7	2,2
	Runö folkhögskola	132	2,1	0,9	42	2,6	0,6	174	2,2	0,8
	Röda korsets folkhögskola	90	2,5	1,0	51	1,6	0,7	141	2,2	0,9
	S:ta Birgittas folkhögskola	105	1,1	1,0	60	1,1	1,1	165	1,1	1,0
	Sigtuna folkhögskola	42	2,2	1,0	146	2,0	1,0	188	2,0	1,0
	Skarpnäcks folkhögskola	90	2,3	0,9	41	2,3	0,6	131	2,3	0,8
	Skeppsholmens folkhögskola	48	4,2	1,2	52	3,9	1,0	100	4,0	1,1
	Stadsmissionens folkhögskola	150	2,3	1,0	0	0,0	0,0	150	2,3	1,0
	Sundbybergs folkhögskola	148	3,1	1,0	64	4,2	0,9	212	3,4	1,0
	Södertörns folkhögskola	51	2,3	1,0	63	2,6	1,1	114	2,5	1,0
	Södra Stockholms folkhögskola	60	2,1	1,0	66	1,5	1,0	126	1,8	1,0
	Tollare folkhögskola	60	2,8	0,9	240	2,5	1,0	300	2,5	1,0
	Vårdinge by Folkhögskola	28	3,9	1,0	83	1,9	1,0	111	2,4	1,0
	Väddö folkhögskola	39	1,7	1,0	137	1,9	0,9	176	1,8	0,9
	Ågesta Folkhögskola	43	2,4	1,0	164	2,0	1,0	207	2,0	1,0
01	Totalt	2 032	2,3	1,0	2 540	2,5	1,0	4 572	2,4	1,0
03	Nordens folkhögskola Biskops-Arnö	35	1,7	0,9	124	3,4	1,0	159	3,0	1,0
	Wiks folkhögskola	95	1,2	0,8	82	4,8	1,0	177	2,9	0,9
03	Totalt	130	1,3	0,9	206	3,9	1,0	336	2,9	1,0
04	Eskilstuna folkhögskola	80	1,8	1,1	125	1,5	0,9	205	1,6	1,0
	Kjesätters folkhögskola	0		0,0	0	0,0	0,0	0	0,0	0,0
	Nyköpings folkhögskola	97	1,4	1,0	94	2,1	0,9	191	1,7	0,9
	Stensunds folkhögskola	66	3,8	0,9	64	2,9	0,9	130	3,4	0,9
	Åsa folkhögskola	50	1,8	0,8	91	3,2	0,9	141	2,7	0,9
04	Totalt	293	2,1	1,0	374	2,3	0,9	667	2,2	0,9
05	Bona folkhögskola	66	1,6	1,0	80	2,1	1,0	146	1,9	1,0
	Liljeholmens folkhögskola	60	1,9	1,1	240	1,9	0,9	300	1,9	1,0
	Lunnevals folkhögskola	60	1,6	0,8	125	3,8	1,0	185	3,1	0,9
	Marieborgs folkhögskola	249	1,7	1,0	96	1,9	1,0	345	1,7	1,0
	Mo Gård folkhögskola	20	1,4	0,9	0	0,0	0,0	20	1,4	0,9
	Vadstena folkhögskola	40	1,4	0,9	175	1,9	0,9	215	1,8	0,9
	Valla folkhögskola	105	1,8	1,0	97	2,1	1,0	202	2,0	1,0
05	Totalt	600	1,7	1,0	813	2,2	0,9	1 413	2,0	1,0
06	Braheskolan-Visingsö folkhögskola	30	1,7	0,5	230	1,7	0,9	260	1,7	0,9
	June folkhögskola (tidigare Viebäck)	59	1,4	1,0	200	1,8	0,9	259	1,7	1,0
	Mariannelunds folkhögskola	61	2,4	1,0	139	1,1	0,7	200	1,5	0,8
	Mullsjö folkhögskola	90	1,3	0,9	250	1,2	0,9	340	1,3	0,9
	Sommenbygdens folkhögskola	35	1,9	1,0	67	4,9	1,0	102	3,8	1,0
	Södra Vätterbygdens folkhögskola	92	1,6	1,1	210	2,1	1,1	302	1,9	1,1
	Sörängens folkhögskola	70	1,7	1,1	92	2,7	0,9	162	2,3	1,0
	Värnamo folkhögskola	70	1,9	1,0	155	1,5	0,8	225	1,6	0,9
	Ädelfors folkhögskola	96	2,0	1,1	161	1,8	1,0	257	1,9	1,0
06	Totalt	603	1,7	1,0	1 504	1,8	0,9	2 107	1,8	1,0

Söktryck ht 2011		Allmän kurs			Särskild kurs			Långa kurser		
Län	Skola	Planerat antal deltagarplatser	Antal sökande per planerad plats	Antal deltagare 15e kursdag per planerad plats	Planerat antal deltagarplatser	Antal sökande per planerad plats	Antal deltagare 15e kursdag per planerad plats	Planerat antal deltagarplatser	Antal sökande per planerad plats	Antal deltagare 15e kursdag per planerad plats
07	Grimslövs folkhögskola	53	2,2	0,8	112	2,6	1,0	165	2,5	0,9
	Markaryds folkhögskola	58	2,4	0,8	84	4,0	1,1	142	3,3	1,0
	S:t Sigfrids folkhögskola	88	1,5	0,9	114	2,4	1,1	202	2,0	1,0
07	Totalt	199	1,9	0,9	310	2,9	1,1	509	2,5	1,0
08	Gamleby folkhögskola	77	2,1	1,1	100	2,5	0,8	177	2,3	0,9
	Högalids folkhögskola	84	1,9	1,0	57	2,0	1,0	141	1,9	1,0
	Oskarshamns folkhögskola	133	1,3	1,0	90	2,7	1,0	223	1,8	1,0
	Vimmerby folkhögskola	144	1,6	1,0	106	1,5	0,8	250	1,5	0,9
	Ölands folkhögskola	68	1,4	0,8	120	3,4	1,0	188	2,7	0,9
08	Totalt	506	1,6	1,0	473	2,5	0,9	979	2,0	0,9
09	Gotlands folkhögskola	60	1,6	1,1	206	2,0	1,2	266	1,9	1,1
09	Totalt	60	1,6	1,1	206	2,0	1,2	266	1,9	1,1
10	Blekinge läns folkhögskola	59	3,6	0,9	72	1,9	0,9	131	2,7	0,9
	Jämshögs folkhögskola	55	1,2	0,8	104	1,2	0,8	159	1,2	0,8
	Litorina folkhögskola	70	1,1	0,8	78	1,2	0,9	148	1,1	0,9
	Valjevicens folkhögskola	30	2,2	0,9	40	1,2	1,0	70	1,6	0,9
10	Totalt	214	2,0	0,8	294	1,3	0,9	508	1,6	0,9
12	Albins folkhögskola	60	1,5	1,0	15	1,2	0,5	75	1,4	0,9
	Eslövs folkhögskola	115	2,3	1,6	70	2,5	0,8	185	2,4	1,3
	Folkhögskolan Hvilan	130	1,7	0,9	115	1,5	1,0	245	1,6	1,0
	Fridhems folkhögskola	110	2,7	1,0	133	8,2	1,0	243	5,7	1,0
	Furuboda folkhögskola	63	1,8	0,9	49	3,7	1,0	112	2,6	0,9
	Glimåkra folkhögskola	85	1,4	0,8	121	2,1	0,9	206	1,8	0,9
	Glokala Folkhögskolan	16	4,6	0,9	122	2,5	0,9	138	2,7	0,9
	Hyllie Park folkhögskola	66	1,9	1,0	102	1,1	0,9	168	1,4	0,9
	Kvarnby folkhögskola	60	2,2	1,0	70	3,4	1,0	130	2,8	1,0
	Malmö folkhögskola	100	2,4	1,0	40	3,7	1,0	140	2,7	1,0
	Munka folkhögskola	105	1,4	1,0	99	3,1	1,0	204	2,2	1,0
	S:ta Maria folkhögskola	105	0,9	1,0	0	0,0	0,0	105	0,9	1,0
	Skurups folkhögskola	66	1,3	0,9	201	4,8	1,0	267	3,9	0,9
	Sundsgårdens folkhögskola	118	2,1	1,1	124	3,3	1,0	242	2,7	1,1
	Önnestads folkhögskola	108	2,7	1,1	145	1,7	1,0	253	2,2	1,1
	Österlens folkhögskola	75	1,6	1,0	125	3,1	1,1	200	2,6	1,1
	Östra Grevie folkhögskola	203	2,5	1,0	116	2,5	1,0	319	2,5	1,0
12	Totalt	1 585	2,0	1,0	1 647	3,2	1,0	3 232	2,6	1,0
13	Katrinebergs folkhögskola	112	1,7	1,1	98	3,2	0,9	210	2,4	1,0
	Löftadalens folkhögskola	58	1,7	1,0	100	1,8	0,8	158	1,8	0,9
13	Totalt	170	1,7	1,1	198	2,5	0,9	368	2,1	1,0
14	Agnesbergs folkhögskola	63	1,9	1,1	0	0,0	0,0	63	1,9	1,1
	Arbeträrerelsens folkhögskola	70	2,2	1,0	10	1,3	1,2	80	2,1	1,0
	Axevalla folkhögskola	70	1,7	1,0	50	1,5	0,9	120	1,6	1,0
	Billströmska folkhögskolan	105	2,1	1,0	26	8,1	1,0	131	3,3	1,0
	Dalslands folkhögskola	114	1,5	1,1	30	1,3	0,8	144	1,4	1,0
	FiA folkhögskola	75	3,0	1,1	36	1,8	0,8	111	2,6	1,0
	Fristads folkhögskola	75	1,6	1,0	70	1,4	1,0	145	1,5	1,0
	Grebbestads folkhögskola	55	1,8	0,9	65	1,9	1,0	120	1,9	0,9
	Göteborgs folkhögskola	167	3,4	1,1	28	4,1	1,0	195	3,5	1,1
	Hellidens folkhögskola	58	2,6	1,1	107	1,6	0,8	165	1,9	0,9
	Helsjöns folkhögskola	60	1,0	0,6	112	1,9	1,0	172	1,6	0,9
	Hjo Folkhögskola	102	1,6	1,0	125	1,8	1,0	227	1,7	1,0
	Hjälmares folkhögskola	80	2,3	1,0	90	2,3	1,0	170	2,3	1,0
	Kvinnofolkhögskolan	88	1,6	1,0	85	1,4	0,9	173	1,5	1,0
	Ljungskile folkhögskola	84	2,6	1,0	120	3,0	1,0	204	2,8	1,0
	Mångkulturella finska folkhögskolan	120	2,2	1,1	0	0,0	0,0	120	2,2	1,1
	Nordiska folkhögskolan	68	1,6	0,9	83	3,5	0,9	151	2,6	0,9
	Vara folkhögskola	50	1,7	0,9	44	2,9	0,9	94	2,3	0,9
	Wendelsbergs folkhögskola	95	2,2	1,0	106	2,4	1,0	201	2,3	1,0

Söktryck ht 2011		Allmän kurs			Särskild kurs			Långa kurser		
Län	Skola	Planerat antal deltagarplatser	Antal sökande per planerad plats	Antal deltagare 15e kursdag per planerad plats	Planerat antal deltagarplatser	Antal sökande per planerad plats	Antal deltagare 15e kursdag per planerad plats	Planerat antal deltagarplatser	Antal sökande per planerad plats	Antal deltagare 15e kursdag per planerad plats
	Viskadalens folkhögskola	65	1,7	1,0	60	1,7	1,0	125	1,7	1,0
14	Totalt	1 664	2,1	1,0	1 247	2,3	1,0	2 911	2,2	1,0
17	Geijerskolan	40	1,5	1,0	135	2,6	1,0	175	2,4	1,0
	Ingesunds folkhögskola	65	1,9	1,0	95	4,3	0,9	160	3,3	1,0
	Klarälvdalens folkhögskola	80	1,7	1,3	74	1,2	0,9	154	1,5	1,1
	Kristinehamns folkhögskola KPS	118	1,6	0,9	103	1,9	0,8	221	1,8	0,9
	Kyrkeruds folkhögskola	15	2,6	1,7	60	1,8	1,1	75	2,0	1,2
	Molkoms folkhögskola	78	2,7	1,1	101	3,3	1,0	179	3,0	1,1
17	Totalt	396	1,9	1,1	568	2,6	1,0	964	2,3	1,0
18	Fellingsbro folkhögskola	96	2,3	1,0	190	1,6	1,0	286	1,8	1,0
	Hällefors folkhögskola	38	1,7	1,2	108	2,3	0,8	146	2,1	0,9
	Karlskoga folkhögskola	120	1,7	1,1	188	1,8	1,1	308	1,7	1,1
	Kävesta folkhögskola	75	2,4	1,3	90	3,9	1,1	165	3,2	1,2
	Örebro folkhögskola	45	2,4	1,1	70	1,4	1,0	115	1,8	1,0
18	Totalt	374	2,1	1,1	646	2,1	1,0	1 020	2,1	1,0
19	Bergslagens folkhögskola	50	2,5	0,9	65	2,9	1,0	115	2,8	1,0
	Hästsportens folkhögskola	20	3,1	1,0	92	2,2	1,3	112	2,4	1,2
	Tärna folkhögskola	60	1,2	1,0	74	1,4	0,9	134	1,3	0,9
	Västerås folkhögskola	55	3,4	1,2	13	2,9	1,0	68	3,3	1,2
19	Totalt	185	2,4	1,0	244	2,2	1,1	429	2,3	1,0
20	Brunnsviks folkhögskola	50	2,5	1,0	217	2,0	0,9	267	2,1	0,9
	Fornby folkhögskola	132	1,7	1,0	65	1,5	1,0	197	1,6	1,0
	Leksands folkhögskola	29	1,9	1,0	122	2,3	1,0	151	2,2	1,0
	Malungs folkhögskola	30	1,5	0,9	139	1,5	0,9	169	1,5	0,9
	Mora folkhögskola	97	1,5	0,9	117	1,5	1,0	214	1,5	1,0
	Sjöviks folkhögskola	71	2,2	1,0	169	2,9	0,9	240	2,7	1,0
	Västanviks folkhögskola	35	0,8	0,7	10	1,6	0,5	45	1,0	0,6
20	Totalt	444	1,7	1,0	839	2,0	0,9	1 283	1,9	0,9
21	Bollnäs folkhögskola	70	1,3	1,1	150	2,3	1,1	220	2,0	1,1
	Forsa folkhögskola	73	2,0	1,0	81	2,4	1,0	154	2,2	1,0
	Färnebo folkhögskola	32	1,9	1,1	78	1,4	0,4	110	1,6	0,6
	PRO:s folkhögskola	90	1,1	0,9	0	0,0	0,0	90	1,1	0,9
	Västerbergs folkhögskola	40	3,2	1,1	202	1,5	0,8	242	1,8	0,9
21	Totalt	305	1,7	1,0	511	1,9	0,9	816	1,8	0,9
22	Hampnäs folkhögskola	30	1,3	1,1	206	2,0	0,9	236	1,9	0,9
	Hola folkhögskola	60	2,1	0,9	160	2,4	0,7	220	2,3	0,7
	Härnösands folkhögskola	98	1,7	1,0	198	1,7	0,7	296	1,7	0,8
	Mellansels folkhögskola	32	1,9	1,0	58	3,2	1,1	90	2,7	1,0
	Ålsta folkhögskola	80	2,1	1,1	94	2,5	0,9	174	2,3	1,0
22	Totalt	300	1,9	1,0	716	2,2	0,8	1 016	2,1	0,9
23	Birka folkhögskola	58	1,6	1,0	110	2,6	1,0	168	2,3	1,0
	Bäckedals folkhögskola	17	1,5	1,0	141	2,0	1,0	158	2,0	1,0
	Hållands folkhögskola	58	1,8	0,8	92	1,6	0,9	150	1,7	0,9
23	Totalt	133	1,7	0,9	343	2,1	1,0	476	2,0	0,9
24	Dalkarlså folkhögskola	34	1,4	1,0	98	1,7	0,9	132	1,6	0,9
	Edelviks folkhögskola	30	0,9	0,6	105	1,2	0,8	135	1,1	0,7
	Medlefors folkhögskola	84	1,4	1,0	90	1,4	1,0	174	1,4	1,0
	Solviks folkhögskola	63	1,4	1,0	138	1,5	1,0	201	1,5	1,0
	Storumans folkhögskola	78	1,2	0,9	57	1,1	1,0	135	1,2	1,0
	Strömbäcks folkhögskola	70	1,7	0,9	132	1,1	0,9	202	1,3	0,9
	Vindelns folkhögskola	80	2,0	1,2	88	1,6	0,8	168	1,8	1,0
24	Totalt	439	1,5	1,0	708	1,4	0,9	1 147	1,4	0,9
25	Framnäs folkhögskola	150	1,0	0,7	65	4,1	1,0	215	2,0	0,8
	Kalix folkhögskola	31	1,3	1,0	129	2,0	1,0	160	1,8	1,0
	Malmfältens folkhögskola	25	1,4	1,0	0	0,0	0,0	25	1,4	1,0
	Sunderby folkhögskola	90	1,5	0,8	200	2,4	1,1	290	2,1	1,0
	Sverigefinska folkhögskolan	50	1,0	0,5	200	2,3	0,9	250	2,0	0,8

Söktryck ht 2011		Allmän kurs			Särskild kurs			Långa kurser		
Län	Skola	Planerat antal deltagarplatser	Antal sökande per planerad plats	Antal deltagare 15e kursdag per planerad plats	Planerat antal deltagarplatser	Antal sökande per planerad plats	Antal deltagare 15e kursdag per planerad plats	Planerat antal deltagarplatser	Antal sökande per planerad plats	Antal deltagare 15e kursdag per planerad plats
	Tornedalens folkhögskola	30	2,0	1,4	70	1,2	1,0	100	1,4	1,1
	Åvsby folkhögskola	45	1,0	0,5	45	0,9	0,6	90	1,0	0,5
25 Totalt		421	1,2	0,8	709	2,2	1,0	1 130	1,9	0,9
Totalt		11 053	1,9	1,0	15 096	2,3	1,0	26 149	2,2	1,0